

Sademevee kasutus kinnistu roovesüsteemis

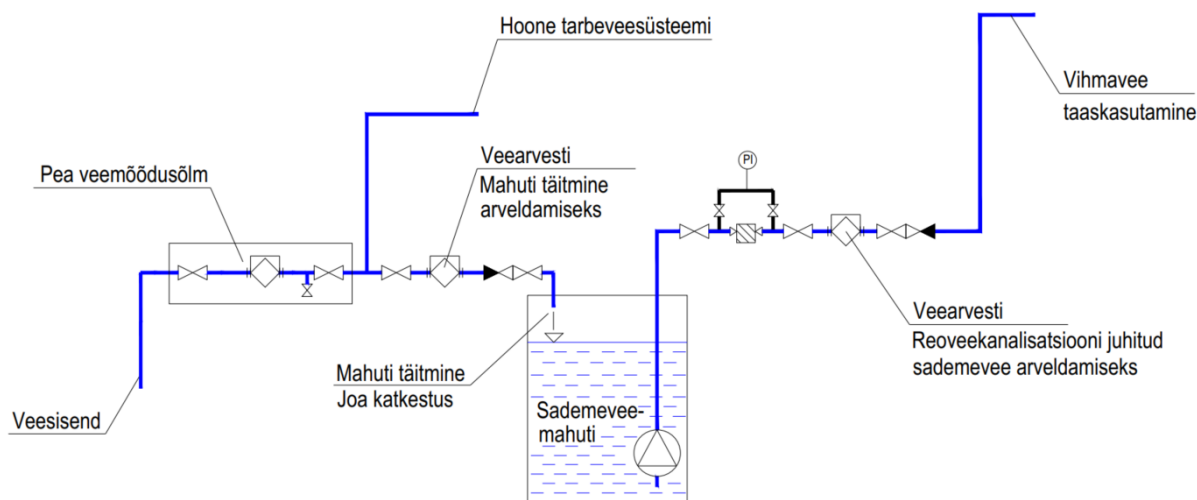
Kokku kogutud sademevett tohib kinnistul tarbeveena kasutada:

- WC-pottides
- aedade kastmiseks
- tiikide täitmiseks
- autode pesuks
- ja muud kasutusvaldkonnad mis ei eelda joogiveestandardile vastavat vee kvaliteeti

Süsteem koosneb kogumismahutist, filtrist, pumbast, Tallinna Vesi nõuetele vastavatest veemõõdusõlmedest ja Tallinna Vesi arvestitest mille näidud saavad olema arveldamise aluseks roovee ühiskanalisatsiooni juhitava tarbitud sademevee osas (s.t. **kogu kanalisatsiooni teenuse kogus = mõõdetud ühisveevärgist võetud vesi + mõõdetud ja roovesüsteemis kasutatud sademevesi – sademevee mahuti täitmise vesi.**) Sademevee mahuti täitmise arvesti näit lahutatakse, kuna peaveemõõdusõlme näidu alusel toimub arveldus „vesi=reovesi“ põhimõttel ning muidu toimuks mahuti täitmise näidu alusel roovee eest kahekordne maksustamine.

Sademeveemahutit tuleb regulaarselt kontrollida, desinfitseerida ja hooldada. Vesi ei tohi kahjustada arvestit. Arvestid kuuluvad Tallinna Veele aga nende taatlemise ja vahetamise eest ning rikkumisega seotud hüvitise maksab klient.

Tarbeveena kasutatava sademevee torusikke ja joogivee torustikke on keelatud kokku ühendada. Ei tohi tekkida olukorda kus sademevesi satub ühisveevärgi võrku.



Joonis 1 Põhimõtteline skeem sademevee kasutamiseks

Sademeveemahuti täimine peab toimuma nn. joakatkestusega, et torustiku ots ei tohi kokku puutuda mahuti veega.

Sademevee mahuti ülevoolu ei tohi juhtida roovee ühiskanalisatsiooni. Vajadusel projekteerida täiendavad immutusväljakud või suurem mahuti, mis saab olla ühendatud vaid lahkvoelse sademevee ühiskanalisatsiooniga maksimaalselt 10 l/s.

Sademevee kasutus kinnistu roovesüsteemis tuleb taotleda tehnilised tingimused.