

## TÖÖOHUTUSE NÕUDED REMONDI- JA EHTUSOBJEKTIDEL

### ENNE TÖÖDE ALUSTAMIST ON KOHUSTUSLIK:

- koostada tööohutuse plaan
- tutvustada töötajatele ehitusplatsidel kehtivaid nõuded ja tööohutuse plaani ning kinnitada see töötajate allkirjadega

### KOHUSTUSLIKUD ISIKUKAITSEVAHENDID:



- kaitsekiiver
- kaitsejalatsid (turvakategooria S3 või S5)
- kõrgnähtavusega riided vastavalt standardile EN471 (signaalvest või kõrgnähtavusega tööjope (klass 3), täispikad tööpüksid)
- kaitseprillid (tööriistu kasutades)
- kaitsekindad
- kõrvaklapid (müra korral üle 85dB)
- või muud isikukaitsevahendid, kui need on vajalikud töötaja ohutuse tagamiseks

### TÖÖTsoon

- Töötsoon on **piirestatud**.
- Paigaldatud on nõuetekohased **teabetahvlid**.
- Korraldatud on **jalakäijate ohutu liikumine**, paigaldatud on vajalikud hoiatus-, eraldus- ja suunavad piirded.

Tellijä: .....
Töö tegija: .....
Läikuskorralduse eest vastutav isik: .....
Omanikujärelevalvet teostav isik: .....
Tööde alustamise aeg: .....
Tööde lõpetamise aeg: .....
Tööpiirkonna pikkus: .....



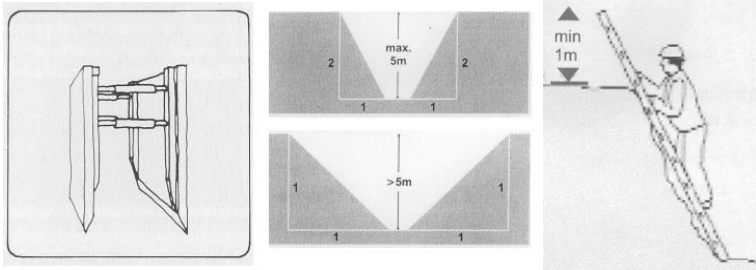
### MEHHAANISMID

- Mehhanismid paiknevad **piirestatud töötsoonis**.
- Töötaval mehhanismil on **vilkur** sisse lülitatud.
- Mehhanismi **ohupiirkonnas ei viibi inimesi**.
- Mehhanismid ja töövahendid on **heas tehnilises seisukorras**.

---

## KAEVIK

- Õiged kaeviku **nõlvad** või **toestus**
- Rippuvad **asfaldikihid** (pinnas) ja **äärekivid** on eemaldatud.
- **Redel** vms. tagab kaevikusse ohutu sisse- ja väljapääsu. Nõjatav redel ulatub kaeviku äärest vähemalt 1m võrra kõrgemale.
- **Kaeviku ääred peavad olema puhtad!** Mehhanismid, väljakaevatud pinnas, torud, tööriistad jms. asuvad vähemalt 1m kaugusel nõlva servast.



## ESMAABI JA TULEOHUTUS

- Objektil, sh. mehhanismides, on olemas nõuetekohased **esmaabivahendid** (ei tohi olla aegunud) ja kontrollitud **tulekustutid**.



## JÄÄTMEKÄITLUS

- Objektil on rakendatud **jäätmekäitlus**.

**JUHIME TÄHELEPANU, ET MEIL ON TÖÖOHUTUSE NÕUETE RIKKUMISE KORRAL ÕIGUS NÕUDA LEPPETRAHVI!**